

# BRUKER显微CT批发价

发布日期：2025-09-21

产品介绍MicroCT-片剂、胶囊、肠溶颗粒三维结构扫描仪-布鲁克显微CT德国布鲁克3D-XRMmicroCT-SKYSCAN1272可用于药物研发、生产、检验和缺陷等分析，比如测定药片的孔隙率、微裂隙、药片力学性质、活性成分分布、包衣厚度，以及医疗器械的包装和封装完整性的检测。利用microCT的无损、显微放大、可提供三维图像的优点，我们相信其在片剂开发和医疗器械的质量控制有着广阔的应用，可提高片剂开发和生产医疗器械的效率，可以帮助缩短研发的周期，节省大量时间和资金。利用XRM使API分布、包衣厚度均匀性和压实密度可视化，从而了解药品的配方和包装

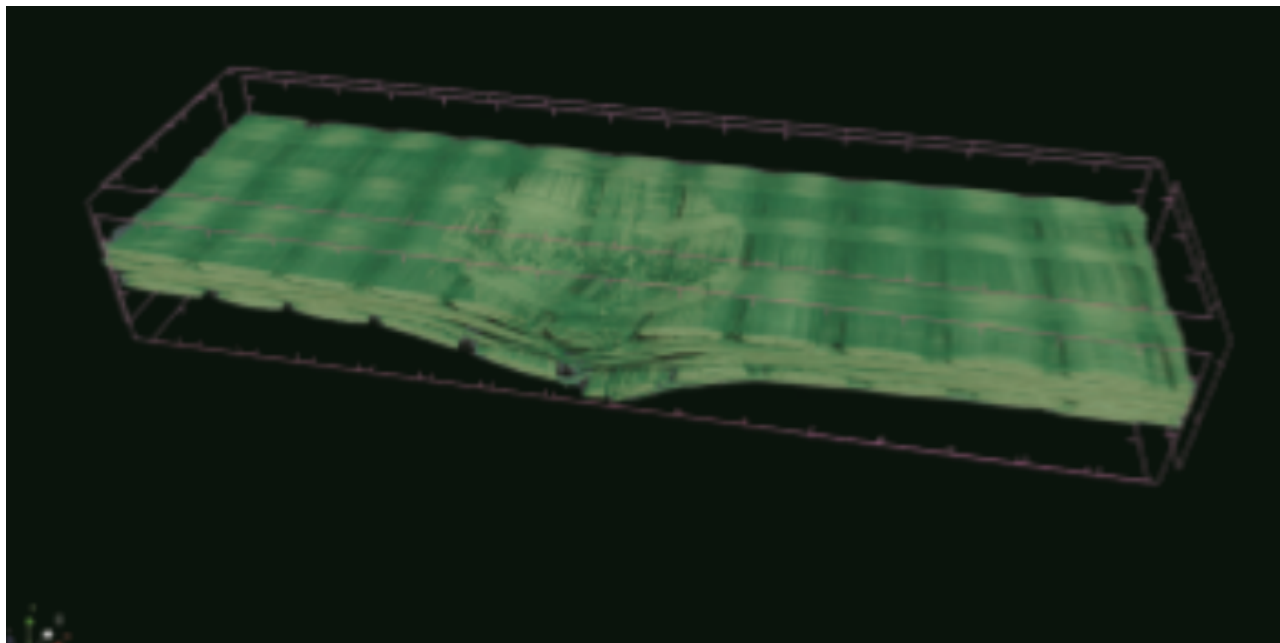


特点X射线源：涵盖各领域应用，从有机物到金属样品标称分辨率（放大倍数下的像素尺寸）：检测样品极小的细节X射线探测器3MP1,944x1,536有效像素的CMOS平板探测器，高读取速度，高信噪比样品尺寸：适用于小-中等尺寸样品辐射安全：满足国际安全要求供电要求：标准插座，即插即用布鲁克三维X射线显微镜microCT信息由布鲁克衍射荧光事业部(BrukerAXS)为您提供，如您想了解更多关于布鲁克三维X射线显微镜microCT报价、型号、参数等信息，欢迎来电或留言咨询



SKYSCAN1272CMOS凭借Genius模式可自动选择参数。只需单击一下，即可自动优化放大率、能量、过滤、曝光时间和背景校正。而且，由于能让样品和大尺寸CMOS探测器尽可能地靠近光源，它能大幅地增加实测的信号强度。正是因为这个原因□SKYSCAN1272CMOS的扫描速度比探测器位置固定的常规系统较为多可快5倍□SKYSCAN1272CMOS纤维和复合材料FFP2口罩的三维渲染，根据局部取向对纤维进行彩色编码通过将材料组合成复合材料，获得的组件可以拥有更高的强度，同时大为减轻重量。而要想进一步优化组件性能，就必须确保组成成分的方向能被优化。较为常用的组分之一是纤维，有混凝土中的钢筋，电子元件中的玻璃纤维，还有航空材料中的碳纳米管□XRM可用于检测纤维和复合材料，而无需进行横切，从而确保样品状态不会在制备样品的过程中受到影响。1. 嵌入对象的方向2. 层厚、纤维尺寸和间隔的定量分析3. 采用原位样品台检测温度和物理性质。

SkyScan2214为油气勘探，复合材料，锂电池，燃料电池，电子组件等材料的三维成像和精确建模提供了独特的解决方案。该仪器可接受300mm大小的物体，并为小尺寸和中等尺寸□10cm范围左右）样品扫描提供亚微米级的分辨率。该系统可选择圆形和螺旋扫描轨迹进行样品扫描，并提供世界上甚快的分层重建□InstaRecon®□软件，和获得特有技术（许可）的精确的螺旋重建算法，为精细测量提供高精度信息。• 开放式纳米焦点金刚石光源，降低使用成本• • 多探测器自动切换（甚多可选4个），可选择适用于中小尺寸样品成像的高灵敏度CCD探测器和适用于大尺寸样品、快速扫描的高分辨率CMOS平板探测器• • 11轴高精度定位系统，精度优于50nm• • 三维空间分辨率优于500nm□甚小像素尺寸优于60nmCTAn提供了一个新的插件来执行局部取向分析，以一定半径内的灰度梯度的计算为基础，可进行2D或3D的分析。



制造业：1. 在铸造、机械加工和增材制造过程中，检测下次、分析孔隙度，即使是封闭在内部的结构也可以检测2. 对增材制造过程中的再利用的金属粉末进行质控。封装：1. 检测先进的医疗工具2. 检测药品包装3. 检测复杂的机电装配。地质学、石油天然气：1. 大尺寸地质岩心分析2. 测量孔径和渗透率、粒度和形状3. 计算矿物相的分布动态过程分析。生命科学：1. 对生物材料和高密度植入物的骨整合进行无伪影成像2. 对法医学和古生物学的样品成像与分析3. 动物学和植物学研究中分类与结构分析。无外部冷却水或特殊电源，性能不受影响：为当今的生态和经济需求而设计

BRUKER显微CT批发价

Bruker Micro-CT 提供完整的分析软件包，涵盖CT分析所需的所有软件，并可一直free升级

BRUKER显微CT批发价

SKYSCAN1273的大样品室能容纳的样品，比通过单个探测器视场所能扫描的范围还要大。通过分段式扫描和探测器偏置扫描

SKYSCAN1273可以扫描直径达到250mm和长度达到250mm的大型物体

3D.SUITE可自动和无缝地将超大尺寸的图像拼接到一起

SKYSCAN1273地质XRM能对不同的地质材料（从很小的矿物样品到全尺寸的大型岩心）进行无损检测。1. 定量分析粒度、开/闭孔隙度和连通性等结构参数2. 计算矿物相的3D分布情况3. 通过原位力学实验，实现样品结构与力学性能的关联4. 多孔介质中的流体流动、结晶和溶解等过程的可视化

BRUKER显微CT批发价

束蕴仪器（上海）有限公司位于新桥镇千帆路288弄G60科创云廊3号楼602-1室，是一家专业的仪器仪表，实验室设备，机械设备及配件，机电设备及配件，电子产品，化工原料及产品（除危险化学品，监控化学品，易制毒化学品），一般劳防用品，玻璃制品的批发、零售，从事仪表科技，机械科技，机电科技，电子科技领域内的技术开发，技术咨询，技术转让，技术服务，仪表仪器的维修，零售，自有设备租赁，设计、制作各类广告，电子商务（不得从事金融业务），从事货物及技术的进出口业务公司。专业的团队大多数员工都有多年工作经验，熟悉行业专业知识技能，致力于发展布鲁克, 弗莱贝格, PHI, ICDD的品牌。公司以用心服务为重点价值，希望通过我们的专业水平和不懈努力，将仪器仪表，实验室设备，机械设备及配件，机电设备及配件，电

子产品，化工原料及产品（除危险化学品，监控化学品，易制毒化学品），一般劳防用品，玻璃制品的批发、零售，从事仪表科技，机械科技，机电科技，电子科技领域内的技术开发，技术咨询，技术转让，技术服务，仪表仪器的维修，零售，自有设备租赁，设计、制作各类广告，电子商务（不得从事金融业务），从事货物及技术的进出口业务等业务进行到底。束蕴仪器（上海）有限公司主营业务涵盖布鲁克显微CT1272□布鲁克XRD衍射仪D8□布鲁克显微CT2214□布鲁克XRD衍射仪D2□坚持“质量保证、良好服务、顾客满意”的质量方针，赢得广大客户的支持和信赖。